

# LED intenso

10  
20  
25  
30

Oświetlenie serii LED intenso  
Seria de iluminat LED intenso  
Lighting systems series LED intenso  
Beleuchtung Serie LED intenso  
Verlichting van de serie LED intenso  
L'éclairage de série LED intenso  
LED intenso sorozatú világítás  
Svietidlo rady LED intenso osvetlenie  
Svitilnyky serii LED intenso  
Осветительна серия LED intenso

PL	RO	Model	Moc: biały / kolor	Lumeny: biały / kolor	Do długości/szerokości akwarium
EN	Model	Putere: alba / culoare	Lumeni: alba / culoare	Pentru lungimea/lățimea acvariumului	
DE	Type	Power: white / color	Lumens: white / color	For aquarium of length	
NL	Modell	Leistung: weiß / Farbe	Lumen: weiß / Farbe	Länge des Aquariums bis	
FR	Modèle	Vermogen: wit / kleur	Lumen: wit / kleur	Voor lengte/breedte aquarium	
HU	Modell	Alimentation : blanc / couleur	Lumens : blanc / couleur	Pour aquarium longueur	
SK	Modell	Teljesítmény: fehér / színes	Lumen: fehér / színes	Akvárium max. hossza	
CZ	Model	Výkon: biela / farba	Lúmenov: biela / farba	Pre dĺžku/šírku akvária	
UA	Model	Відомість: білий / колір	Люмени: білий / колір	Для довжини/ширини акваріума	
BG	Модел	Мощност: бяло / цвят	Лумени: бяло / цвят	За дължина/ширина на аквариума	



Diversa Sp. z o.o. - ul. Krasnowolska 50, 02-849 Warszawa, PL  
Zakład w Prudniku: ul. Prężynska 23, 48-200 Prudnik, PL  
tel. +48 77 436 41 11 - e-mail: biuro@diversa.com.pl

www.diversa.info.pl  
www.diversa.com.pl  
aquariumsDIVERSA

LED intenso 10	PIN: 1,2 W	PIN: 1,3 W	150	85	○ for the aquarium ball
LED intenso 20	PIN: 4,2 W	PIN: 3,7 W	450	255	20 cm
LED intenso 25	PIN: 5,3 W	PIN: 4,9 W	600	340	25 cm
LED intenso 30	PIN: 6,7 W	PIN: 6,1 W	750	425	30 cm

## PL INSTRUKCJA UŻYTKOWANIA

Oświetlenie serii LED Intenso przeznaczone jest do oświetlenia akwariów.

### WARUNKI BEZPIECZNEGO UŻYTKOWANIA I GWARANCJA

1. WAŻNE! Przeczytać uważnie przed użyciem. Zachować do wykorzystania w przyszłości.
2. Urządzenie należy używać zgodnie ze wskazówkami zawartymi w instrukcji obsługi wyłącznie w pomieszczeniach zamkniętych i wyłącznie zgodnie z przeznaczeniem.
3. Oświetlenie przeznaczone jest do użytku na zbiornikach wykonanych ze szkła o grubości od 3 do 8mm. W zależności od grubości szkła akwarium uchwyt wchodzi na różną głębokość.
4. Należy zwrócić uwagę aby minimalna odległość uchwytów lampki od lustra wody nie była mniejsza niż 15mm.
5. Niniejszy sprzęt może być użytkowany przez dzieci w wieku co najmniej 8 lat i przez osoby o obniżonych możliwościach fizycznych, umysłowych i osoby o braku

doświadczenia i znajomości sprzętu, jeżeli zapewniony zostanie nadzór lub instruktaż odnośnie użytkowania sprzętu w bezpieczny sposób tak, aby związane z tym zagrożenia były zrozumiałe. Dzieci nie powinny bawić się sprzętem. Dzieci bez nadzoru nie powinny wykonywać czyszczenia i konserwacji sprzętu.

6. Dostępne kable, przewody elektryczne, sznury, wstążki itp. stanowią zagrożenie uduszeniem dla małych dzieci. Dostępne elementy tego rodzaju powinny zawsze znajdować się poza zasięgiem dzieci.
7. Oświetlenie można zasilac tylko z sieci elektrycznej o odpowiednim napięciu znamionowym - uwidocznionym na etykiecie urządzenia.
8. Uszkodzony zewnętrzny giętki przewód lub sznur tej oprawy oświetleniowej nie mogą być wymienione; jeżeli sznur jest uszkodzony, oprawę oświetleniową należy zniszczyć.
9. Przed wykonaniem jakichkolwiek prac montażowych lub konserwacyjnych przy urządzeniu oraz przed włożeniem dłoni do wody akwarium należy odłączyć od

zasilania sieciowego wszystkie znajdujące się w akwarium urządzenia.

10. Źródło światła zastosowane w tej oprawie oświetleniowej powinno być wymieniane wyłącznie przez producenta lub jego przedstawiciela serwisowego.
11. W razie jakichkolwiek wątpliwości prosimy o kontakt z punktem sprzedaży, w którym zakupili Państwo produkt.

### MONTAŻ OŚWIETLENIA

1. Oświetlenie należy przecierać wyciąg z opakowania.
2. Oświetlenie należy zamocować w akwarium nasuwając uchwyt urządzenia na jedną z bocznych ścianek lub na tylną szybę zbiornika.
3. Należy przesuwać uchwyt lampy maksymalnie do tej krawędzi lampy, z której wyprowadzony jest przewód zasilający.
4. Po zamontowaniu oświetlenia należy sprawdzić czy przewód i wtyczka są suche.
5. Podłączyć wtyczkę do sieci zasilania elektrycznego w sposób zgodny z rysunkiem obok.
6. Włączyć oświetlenie za pomocą przełącznika.



### UŻYTKOWANIE I KONSERWACJA

1. Oświetlenie należy przecierać regularnie raz na dwa tygodnie czystą i wilgotną ściereczką z dodatkiem łagodnego środka odkamieniającego np. ocet.

### UTYLIZACJA UŻYTEGO SPRZĘTU ELEKTRYCZNEGO I ELEKTRONICZNEGO

(dotyczy Unii Europejskiej i innych krajów Europy z oddzielnymi systemami zbiórki)  
Symbol ten umieszczony na produkcie lub jego opakowaniu stanowi, że produkt ten nie powinien być traktowany jako odpad gospodarstwa domowego z tytułu obecności w sprzeczności niebezpiecznych substancji, mieszanin oraz części składowych. Obowiązkiem użytkownika jest przekazanie sprzętu do odpowiedniego punktu zbiórki w celu właściwego jego przetworzenia. Poprzez zapewnienie odpowiedniego składowania, pomożesz zapobiec negatywnym skutkom grozącym środowisku i ludzkiemu zdrowiu. Recykling pomaga zachować naturalne zasoby a użyty sprzęt to cenny materiał, z którego możemy odzyskać surowce takie jak miedź, cyna,



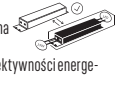
szkło, żelazo i inne. W celu uzyskania dokładniejszych informacji na temat recyklingu, proszę skontaktować się z Twoim lokalnym urzędem miasta, z firmą zajmującą się wywozem odpadów w Twoim mieście lub punktem sprzedaży produktów.

### GWARANCJA

Firma gwarantuje sprawne działanie sprzętu w okresie 24 miesięcy od daty sprzedaży. Ujawnione w tym okresie wady będą usuwane bezpłatnie w terminie 14 dni od daty dostarczenia sprzętu wraz z kartą gwarancyjną, dokumentem zakupu (paragon, faktura), w oryginalnym opakowaniu do producenta. W przypadku uszkodzeń powstałych w wyniku niezgodnego z instrukcją użytkowania, urządzenia traci gwarancję. Gwarancją nie są objęte mechaniczne uszkodzenia sprzętu i wywołane nimi wady, uszkodzenia i wady wynikłe na skutek niewłaściwego lub niezgodnego z instrukcją użytkowania, przechowywania i konserwacji, samowolnych napraw, przeróbek lub zmian w konstrukcji. Sprzedawca nie ma obowiązku dostarczenia nabywcę zastępczego sprzętu na czas naprawy. Producent zastrzega sobie możliwość wprowadzania zmian związanych z postępem technicznym. Producent nie ponosi odpowiedzialności za wady wynikłe z niestosowania zaleceń niniejszej instrukcji.

### WAŻNE

- Informacja piktogram na opakowaniu przedstawia: oprawa LED Intenso jest wyposażona w wymiary zasilacz LED.
- Ten produkt zawiera źródło światła o klasie efektywności energetycznej -F- - Biała.
  - Ten produkt zawiera źródło światła o klasie efektywności energetycznej -G- - Kolor.
- Ten produkt wyposażony ze względu na swoje właściwości nie jest objęty zapisami z rozporządzenia 2019/2015&2019/2020.



## RO INSTRUCȚIUNI DE UTILIZARE

Seria de iluminat LED Intenso este concepută pentru iluminatul acvariumelor.

### CONDITII DE UTILIZARE ÎN SIGURANȚĂ ȘI TERMENI DE GARANȚIE

1. IMPORTANT! Cititi cu atenție înainte de utilizare. Păstrați instrucțiunile pentru a le putea utiliza în viitor.
2. Utilizați dispozitivul în conformitate cu instrucțiunile cuprinse în manualul de utilizare numai în spații închise și numai conform destinației.
3. Sistemul de iluminat este conceput pentru a fi utilizat pe rezervoare din sticlă cu grosimea cuprinsă între 3 și 8 mm. În funcție de grosimea sticlei acvariumului, mânerul intră la diferite adâncimi.
4. Trebuie să se asigure că distanța minimă a suporturilor lămpilor față de suprafața apei nu este mai mică de 15 mm.
5. Acest echipament poate fi folosit de copii cu vârsta de cel puțin 8 ani și de persoane cu capacități fizice și mintale limitate, precum și de persoane cu lipsă de experiență și

6. doșnăntințe privind echipamentul, în cazul în care va fi asigurată o supraveghere adecvată sau va fi efectuată o instruire privind utilizarea echipamentului în condiții de siguranță, astfel încât să se înțeleagă riscurile asociate cu acesta. Copiii nu trebuie să se joace cu echipamentul. Copiii nesupravegheați nu trebuie să curețe și să întretină echipamentul.
6. Cablurile, firele electrice, corzile, panglicile etc. accesibile prezintă un pericol de strangulare pentru copiii mici. Articolele accesibile de acest tip ar trebui să fie întotdeauna în afara razei de acțiune a copiilor.
7. Luminile pot fi alimentate numai de la rețeaua electrică cu tensiunea nominală corectă - așa cum este indicat pe eticheta aparatului.
8. Un cablu flexibil extern deteriorat sau un cablu extern deteriorat al acestui corp de iluminat nu trebuie înlocuit; dacă cablul este deteriorat, corpul de iluminat trebuie distrus.
9. Deconectați toate echipamentele din acvariu de la rețeaua electrică înainte de a efectua orice operațiune de instalare sau întreținere a aparatului și înainte de a introduce mâna în apa acvariumului.

10. Sursa de lumină utilizată în acest corp de iluminat trebuie înlocuită numai de către producător sau de către reprezentantul său de servicii.

11. În cazul în care aveți îndoieli, vă rugăm să contactați punctul de vânzare de unde ați cumpărat produsul.

### INSTALAREA DE ILUMINAT

1. Iluminatul trebuie scos din ambalaj.
2. Lumina trebuie fixată pe acvariu prin glisarea suportului dispozitivului pe unul dintre pereții laterali sau pe sticla din spate a acvariumului.
3. Depășiți suportul lămpii cât mai departe posibil de marginea lămpii de la care este condus cablul de alimentare.
4. După montarea luminii, verificați dacă cablul și fișa sunt uscate.
5. Conectați ștecherul la rețeaua de alimentare cu energie electrică, așa cum se arată în diagrama alăturată.
6. Porniți iluminatul cu ajutorul întrerupătorului.



### FUNCȚIONARE ȘI ÎNTREȚINERE

1. Luminile trebuie șterse în mod regulat, o dată la două săptămâni, cu o cârpă curată și umedă, cu un agent de decalificare ușor, cum ar fi otetul.

### ELIMINAREA ECHIPAMENTELOR ELECTRICE ȘI ELECTRONICE UZATE

(se aplică Uniunii Europene și altor țări europene cu sistemele de colectare separate)  
Acest simbol de pe produs sau de pe ambalajul acestuia indică faptul că produsul nu trebuie tratat ca deșeu menajer din cauza prezentei în echipament a unor substanțe, amestecuri și componente periculoase. Este responsabilitatea utilizatorului să ducă echipamentul la un punct de colectare adecvat pentru o tratare corespunzătoare. Prin asigurarea unei depozitări adecvate, veți contribui la prevenirea efectelor negative care amenință mediul și sănătatea umană. Reciclarea ajută la conservarea resurselor naturale, iar echipamentele uzate reprezintă un material valoros din care putem recupera materii prime precum cuprul, staniul, sticla, fierul și altele. Pentru a obține informații mai detaliate despre reciclare, vă rugăm să contactați autoritățile locale ale orașului dvs., o companie care se ocupă de evacuarea deșeurilor din orașul dvs. sau punctul de vânzare a produsului.



### garanție

Compania garantează funcționarea fiabilă a echipamentului timp de 24 de luni de la data vânzării. Defectele descoperite în această perioadă vor fi eliminate gratuit în termen de 14 zile de la data furnizării către producător a echipamentului împreună cu talonul de garanție, documentul de achiziție (bon fiscal, factură), în ambalajul original. În caz de deteriorare cauzată de o utilizare care nu respectă instrucțiunile, dispozitivul își pierde garanția. Garanția nu acoperă daunele mecanice ale echipamentului și defectele cauzate de astfel de daune, daunele și defectele care rezultă din utilizare, depozitare și întreținere necorespunzătoare sau neconformă, reparațiile neautorizate, modificările sau transformările aduse construcției. Vânzătorul nu este obligat să asigure cumpărătorului un echipament de înlocuire pe durata reparației. Producătorul își rezervă dreptul de a introduce modificări legate de progresul tehnic. Producătorul nu poartă responsabilitatea pentru defectele rezultate din nerespectarea recomandărilor cuprinse în aceste instrucțiuni.

### IMPORTANT

- Pictograma informativă de pe ambalaj arată: corpul de iluminat LED Intenso este echipat cu o sursă de alimentare cu LED-uri de ceașă.
- Acest produs conține o sursă de lumină cu clasa de eficiență energetică -F- - Alb.
  - Acest produs conține o sursă de lumină cu clasa de eficiență energetică -G- - Culoare.
- Acest produs echipat datorită caracteristicilor sale nu intră sub incidența prevederilor Regulamentului 2019/2015&2019/2020.



**INSTRUCTIONS FOR USE**

The LED Intenso series lighting is designed for aquarium lighting.

**CONDITIONS FOR SAFE USE AND WARRANTY**

- IMPORTANT!** Read carefully before use. Keep the manual for future reference.
- Use the appliance in accordance with the instructions in the operating manual only indoors and only for its intended purpose.
- The lighting is designed for use on tanks made of glass between 3 and 8mm thick. Depending on the thickness of the aquarium glass, the handle goes in at different depths.
- Care should be taken to ensure that the minimum distance of the lamp holders from the water surface is not less than 15mm.
- This appliance may be used by children of at least 8 years of age and by persons with reduced physical and mental abilities, and persons with no experience or knowledge of the equipment, if supervised or instructed on

its safe use so that the risks associated with it are understood. Children should not play with the appliance. Unsupervised children should not be allowed to perform cleaning and maintenance of the appliance.

- Accessible cables, electrical wires, cords, ribbons, etc. pose a strangulation hazard to young children. Accessible items of this kind should always be out of the reach of children.
- The lights may only be supplied from the mains with the correct voltage rating - as shown on the appliance label.
- A damaged external flexible cable or cord of this luminaire must not be replaced; if the cord is damaged, the luminaire must be destroyed.
- Disconnect all equipment in the aquarium from the mains supply before carrying out any installation or maintenance work on the unit and before putting your hand in the aquarium water.
- The light source used in this luminaire

should only be replaced by the manufacturer or its service representative.

- If you have any doubts, please contact the point of sale where you purchased the product.

**INSTALLATION OF LIGHTING**

- The lighting must be removed from the packaging.
- The light should be fixed to the aquarium by sliding the device bracket onto one of the side walls or the rear glass of the tank.
- Move the lamp holder as far as possible to the edge of the lamp from which the power cable is led.
- After fitting the light, check that the cable and plug are dry.
- Connect the plug to the mains electricity supply as shown in the diagram opposite.
- Switch the lighting on using the switch.

**OPERATION AND MAINTENANCE**

- The lights should be wiped regularly once a fortnight with a clean and damp cloth with a mild decalcifying agent such as vinegar.

**DISPOSAL OF WASTE ELECTRICAL AND ELECTRONIC EQUIPMENT**

(applies to European Union and other European countries with separate collection systems)

This symbol on the product or its packaging states that the product should not be treated as household waste due to the presence of hazardous substances, mixtures and components in the equipment. It is the user's responsibility to take the equipment to a suitable collection point for proper treatment. By ensuring proper storage, you will help prevent negative effects threatening the environment and human health. Recycling helps conserve natural resources and used equipment is a valuable material from which we can recover raw materials such as copper, tin, glass, iron and others. For more detailed information on recycling, please contact your local municipality, the waste disposal company in your town or the point of sale of the product.

**GUARANTEE**

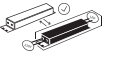
The manufacturer guarantees the trouble-free operation of the equipment for a period of 24 months from the date of sale. Defects discovered during this period will be rectified free of charge within 14 days from the date of delivery of the equipment, together with the warranty certificate, the proof of purchase (receipt, invoice), in the original packaging from the manufacturer. In the event of damage caused by use that does not comply with the instructions, the device loses its warranty. The guarantee does not cover mechanical damage to the equipment and defects caused by such damage, damage and defects resulting from improper or non-compliant use, storage and maintenance, unauthorised repairs, alterations or modifications to the construction. The seller is not obliged to provide the purchaser with replacement equipment for the duration of the repair. The manufacturer reserves the right to make changes due to technical progress. The manufacturer shall not be held responsible for defects resulting from failure to follow the recommendations in this manual.

**IMPORTANT**

The informative pictogram on the packaging shows: the LED Intenso luminaire is fitted with a removable LED power supply.

- \* This product contains a light source with energy efficiency class <F> - White.
- \* This product contains a light source with energy efficiency class <G> - Color.

This product equipped due to its characteristics is not covered by the provisions of Regulation 2019/2015/2019/2020.

**GEBRAUCHSANWEISUNG**

Die Leuchten der Serie LED Intenso sind für die Beleuchtung von Aquarien konzipiert.

**BEDINGUNGEN FÜR DIE SICHERE VERWENDUNG UND GARANTIE**

- WICHTIG!** Vor Gebrauch sorgfältig lesen. Für die künftige Verwendung aufbewahren.
- Verwenden Sie das Gerät gemäß den Anweisungen in der Bedienungsanleitung nur in Innenräumen und nur für den vorgesehenen Zweck.
- Die Beleuchtung ist für Wannen mit einer Glasdicke zwischen 3 und 8 mm ausgelegt. Je nach Dicke des Aquarienglases geht der Griff unterschiedlich tief hinein.
- Es sollte darauf geachtet werden, dass der Mindestabstand der Lampenfassungen zur Wasseroberfläche nicht weniger als 15 mm beträgt.
- Das Gerät darf von Kindern ab einem Alter von 8 Jahren und von Personen mit eingeschränkter körperlicher, geistiger und körperlicher Fähigkeiten sowie von Personen mit mangelnder Erfahrung und Kenntnis des

Geräts verwendet werden, wenn die Aufsicht und/oder Anweisung zum sicheren Gebrauch des Geräts so erfolgt, dass die damit verbundenen Risiken verständlich sind. Kinder dürfen nicht mit dem Gerät spielen. Reinigung und Benutzerwartung dürfen nicht von Kindern ohne Beaufsichtigung durchgeführt werden.

- Zugängliche Kabel, elektrische Drähte, Schnüre, Bänder usw. stellen eine Strangulationsgefahr für kleine Kinder dar. Zugängliche Gegenstände dieser Art sollten stets außerhalb der Reichweite von Kindern aufbewahrt werden.
- Die Leuchte darf nur mit der richtigen Netzspannung - wie auf dem Typenschild des Gerätes angegeben - betrieben werden.
- Ein beschädigtes externes flexibles Kabel oder eine beschädigte Leitung dieser Leuchte darf nicht ersetzt werden; ist das Kabel beschädigt, muss die Leuchte zerstört werden.
- Trennen Sie alle Geräte im Aquarium vom Stromnetz, bevor Sie Installations- oder Wartungsarbeiten am Gerät durchführen und bevor Sie Ihre Hand in das Aquarienwas-

ser stecken.

- Das in dieser Leuchte verwendete Leuchtmittel darf nur durch den Hersteller oder seinen Kundendienstvertreter ausgetauscht werden.

- Wenn Sie Zweifel haben, wenden Sie sich bitte an die Verkaufsstelle, bei der Sie das Produkt gekauft haben.

**INSTALLATION DER BELEUCHTUNG**

- Die Beleuchtung muss aus der Verpackung genommen werden.
- Die Leuchte sollte am Aquarium befestigt werden, indem die Halterung des Geräts an eine der Seitenwände oder die Rückscheibe des Beckens geschoben wird.
- Schieben Sie die Lampenhalterung so weit wie möglich an die Kante der Lampe heran, aus der das Netzkabel herausgeführt ist.
- Prüfen Sie nach der Montage der Leuchte, ob Kabel und Stecker trocken sind.
- Schließen Sie den Stecker wie in der nebenstehenden Abbildung zeigt an das Stromnetz an.
- Schalten Sie die Beleuchtung mit dem Schalter ein.

**BETRIEB UND WARTUNG**

- Die Leuchten sollten regelmäßig alle zwei Wochen mit einem sauberen und feuchten Tuch mit einem milden Entkalkungsmittel wie Essig abgewischt werden.

**ENTSORGUNG VON ELEKTRO- UND ELEKTRONIKALGERÄTEN**

(gilt für die Europäische Union und andere europäische Länder mit getrennten Sammelsystemen)

Dieses Symbol auf dem Produkt oder seiner Verpackung besagt, dass das Produkt aufgrund des Vorhandenseins von gefährlichen Stoffen, Gemischen und Bestandteilen im Gerät nicht als Hausmüll behandelt werden darf. Es liegt in der Verantwortung des Benutzers, die Geräte zu einer geeigneten Sammelstelle zu bringen, um sie ordnungsgemäß zu behandeln. Wenn Sie für eine ordnungsgemäße Lagerung sorgen, tragen Sie dazu bei, negative Auswirkungen auf die Umwelt und die menschliche Gesundheit zu vermeiden. Recycling trägt zur Schonung der natürlichen Ressourcen bei, und Altgeräte sind ein wertvolles Material, aus dem wir Rohstoffe wie



Kupfer, Zinn, Glas, Eisen und andere zurückgewinnen können. Nähere Informationen zum Recycling erhalten Sie bei Ihrer Gemeinde, dem Entsorgungsunternehmen in Ihrer Stadt oder bei der Verkaufsstelle der Produkte.

**GARANTIE**

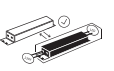
Das Unternehmen garantiert den reibungslosen Betrieb der Geräte für einen Zeitraum von 24 Monaten ab dem Verkaufsdatum. Während dieser Frist festgestellte Mängel werden innerhalb von 14 Tagen nach Lieferung des Geräts zusammen mit dem Garantieschein und dem Kaufbeleg (Quittung, Rechnung) in der Originalverpackung an den Hersteller kostenlos behoben. Bei Schäden, die durch nicht anweisungsgemäßen Gebrauch verursacht werden, verliert das Gerät seine Garantie. Die Garantie erstreckt sich nicht auf mechanische Schäden am Gerät und auf Mängel, die durch solche Schäden verursacht werden, sowie auf Schäden und Mängel, die durch unsachgemäße oder nicht vorschriftsmäßige Verwendung, Lagerung und Wartung, nicht genehmigte Reparaturen, Änderungen oder Modifikationen an der Konstruktion entstehen. Der Verkäufer ist nicht verpflichtet, dem Käufer für die Dauer der Reparatur ein Ersatzgerät zur Verfügung zu stellen. Der Hersteller behält sich das Recht vor, Änderungen im Sinne des technischen Fortschritts vorzunehmen. Der Hersteller haftet nicht für Mängel, die sich aus der Nichtbeachtung der Empfehlungen in dieser Anweisung ergeben.

**WICHTIG**

Das informative Piktogramm auf der Verpackung zeigt: Die Leuchte LED Intenso ist mit einem herausnehmbaren LED-Netzteil ausgestattet.

- \* Dieses Produkt enthält eine Lichtquelle der Energieeffizienzklasse <F> - Weiss.
- \* Dieses Produkt enthält eine Lichtquelle mit einer Energieeffizienzklasse von <G> - Farbe.

Dieses aufgrund seiner Eigenschaften ausgestattete Produkt fällt nicht unter die Bestimmungen der Verordnung 2019/2015/2019/2020.

**GEBRUIKSAANWIJZING**

De verlichting uit de LED Intenso-serie is ontworpen voor aquariumverlichting.

**VOORWAARDEN VOOR VEILIG GEBRUIK EN GARANTIE**

- BELANGRIJK!** Lees aandachtig vóór gebruik. Bewaar dit voor toekomstig gebruik.
- Gebruik het apparaat volgens de aanwijzingen in de gebruiksaanwijzing alleen in gesloten ruimtes en alleen voor het beoogde doel.
- De verlichting is ontworpen voor gebruik op tanks van glas met een dikte tussen 3 en 8 mm. Afhankelijk van de dikte van het aquariumglas gaat de handgreep er op verschillende diepten in.
- Zorg ervoor dat de minimale afstand van de lamphouders tot het wateroppervlak niet minder dan 15 mm bedraagt.
- Dit apparaat mag worden gebruikt door kinderen vanaf 8 jaar en door personen met verminderd fysieke en mentale vermogen en personen zonder ervaring en kennis

van de apparatuur, mits zij onder toezicht staan of instructies hebben gekregen met betrekking tot het gebruik van de apparatuur op een veilige manier, zodat zij alle gevaren begrijpen. Kinderen mogen niet met het product spelen. Kinderen zonder toezicht mogen het gereedschap niet schoonmaken en onderhouden.

- Toegankelijke kabels, elektrische draden, snoeren, linten, enz. vormen een wurggevaar voor jonge kinderen. Dergelijke toegankelijke voorwerpen moeten altijd buiten het bereik van kinderen blijven.
- De lampen mogen alleen worden aangesloten op het lichtnet met de juiste spanning - zoals aangegeven op het label van het apparaat.
- Een beschadigde externe flexibele kabel of snoer van deze armatuur mag niet worden vervangen; als het snoer beschadigd is, moet de armatuur worden vernietigd.
- Koppel alle apparatuur in het aquarium los van de netstroom voordat u installatie- of onderhoudswerkzaamheden aan het apparaat uitvoert en voordat u uw hand in het

water van het aquarium steekt.

- De lichtbron die in deze armatuur wordt gebruikt, mag alleen worden vervangen door de fabrikant of diens servicevertegenwoordiger.

- Als u twijfelt, neem dan contact op met het verkooppunt waar u het product heeft gekocht.

**INSTALLATIE VAN VERLICHTING**

- De verlichting moet uit de verpakking worden gehaald.
- De lamp moet aan het aquarium worden bevestigd door de apparaatbeugel op een van de zijwanden of de achterruit van het aquarium te schuiven.
- Schuif de lamphouder zo ver mogelijk naar de rand van de lamp waar de voedingskabel vandaan komt.
- Controleer na het monteren van de lamp of de kabel en de stekker droog zijn.
- Sluit de stekker aan op het elektriciteitsnet zoals aangegeven in het schema hiernaast.
- Schakel de verlichting in met de schakelaar.

**WERKEN EN ONDERHOUD**

- De lampen moeten regelmatig, eens in de twee weken, worden afgeveegd met een schone en vochtige doek met een mild ontkalkingsmiddel zoals azijn.

**VERWIJDERING VAN AFGEDANKTE ELEKTRISCHE EN ELEKTRONISCHE APPARATUUR**

(geldt voor de Europese Unie en andere Europese landen met afzonderlijke inzamelingsystemen)

Dit symbool op het product of de verpakking geeft aan dat het product niet als huishoudelijk afval mag worden behandeld vanwege de aanwezigheid van gevaarlijke stoffen, mengsels en componenten in de apparatuur. Het is de verantwoordelijkheid van de gebruiker om de apparatuur naar een geschikt inzamelpunt te brengen voor de juiste behandeling. Door te zorgen voor een goede afvalscheiding kunt u negatieve effecten op het milieu en de menselijke gezondheid helpen voorkomen. Recycling helpt natuurlijke hulpbron-



nen te behouden en gebruikte apparatuur is een waardevol materiaal waaruit we grondstoffen zoals koper, tin, glas en ijzer kunnen terugwinnen. Voor meer gedetailleerde informatie over recycling kunt u contact opnemen met uw plaatselijke gemeentekantoor, het afvalverwerkingsbedrijf van uw stad of het verkooppunt van uw product.

**GARANTIE**

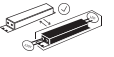
Het bedrijf garandeert dat de apparatuur gedurende 24 maanden vanaf de datum van verkoop correct zal werken. Defecten die tijdens deze periode aan het licht komen, worden binnen 14 dagen na levering van de apparatuur in de originele verpakking gratis verholpen na het overleggen van de garantiekaart en het aankoopbewijs (kwitantie, factuur). In geval van schade veroorzaakt door gebruik dat niet in overeenstemming is met de instructies, vervalt de garantie op het apparaat. De garantie dekt geen mechanische schade aan de apparatuur en defecten als gevolg van dergelijke schade, schade en defecten als gevolg van onjuist of niet-conform gebruik, opslag en onderhoud, ongeoorloofde reparaties, wijzigingen of aanpassingen aan de constructie. De verkoper is niet verplicht om de koper voor de duur van de reparatie vervangende apparatuur ter beschikking te stellen. De fabrikant behoudt zich het recht voor om wijzigingen aan te brengen als gevolg van technische vooruitgang. De fabrikant is niet verantwoordelijk voor defecten die het gevolg zijn van het niet opvolgen van de aanbevelingen in deze handleiding.

**BELANGRIJK**

Het informatieve pictogram op de verpakking laat zien: de LED Intenso-armatuur is uitgerust met een verwijderbare LED-voeding.

- \* Dit product bevat een lichtbron met energie-efficiëntieklasse <F> - Wit.
- \* Dit product bevat een lichtbron met energie-efficiëntieklasse <G> - Kleur.

Dit product valt vanwege zijn kenmerken niet onder de bepalingen van Verordening 2019/2015/2019/2020.



## FR NOTICE D'EMPLOI

Les éclairages de la série LED Intenso sont conçus pour l'éclairage des aquariums.

### CONDITIONS D'UTILISATION EN TOUTE SÉCURITÉ ET CONDITIONS DE GARANTIE

1. **IMPORTANT !** Lire attentivement avant l'utilisation. A conserver pour une utilisation ultérieure.
2. L'appareil doit être utilisé conformément aux indications contenues dans la notice d'utilisation uniquement dans des espaces confinés et exclusivement pour l'usage auquel il est destiné.
3. L'éclairage est conçu pour être utilisé sur des réservoirs en verre d'une épaisseur comprise entre 3 et 8 mm. En fonction de l'épaisseur du verre de l'aquarium, la poignée s'enfonce à différentes profondeurs.
4. Il convient de veiller à ce que la distance minimale entre les douilles et la surface de l'eau ne soit pas inférieure à 15 mm.
5. Cet appareil peut être utilisé par des enfants de plus de 8 ans et des personnes ayant des capacités physiques et mentales

réduites, ainsi que des personnes inexpérimentées et ne connaissant pas l'appareil, si une supervision ou des instructions sont fournies pour s'assurer que l'appareil est utilisé en toute sécurité et d'une manière sûre pour que les risques associés soient compris. Les enfants ne doivent pas jouer avec l'appareil. Les enfants sans surveillance ne doivent pas effectuer le nettoyage ni l'entretien de l'unité.

6. Les câbles, fils électriques, cordes, rubans, etc. accessibles présentent un risque de strangulation pour les jeunes enfants. Les objets accessibles de ce type doivent toujours être hors de portée des enfants.
7. Les lampes ne peuvent être alimentées que par le réseau électrique dont la tension est correcte, comme indiqué sur l'étiquette de l'appareil.
8. Un câble flexible externe ou un cordon endommagé de ce luminaire ne doit pas être remplacé ; si le cordon est endommagé, le luminaire doit être détruit.
9. Débranchez tous les appareils de l'aquarium avant d'effectuer des travaux d'installation ou d'entretien sur l'appareil

et avant de plonger la main dans l'eau de l'aquarium.

10. La source lumineuse utilisée dans ce luminaire ne doit être remplacée que par le fabricant ou son représentant.

11. En cas de doutes, veuillez contacter le point de vente où vous avez acheté le produit.

#### INSTALLATION DE L'ÉCLAIRAGE

1. L'éclairage doit être retiré de l'emballage.
2. La lampe doit être fixée à l'aquarium en glissant le support de l'appareil sur l'une des parois latérales ou sur la vitre arrière de l'aquarium.
3. Déplacez le support de lampe aussi loin que possible du bord de la lampe d'où part le câble d'alimentation.
4. Après avoir installé la lampe, vérifiez que le câble et la fiche sont secs.
5. Branchez la fiche sur le réseau électrique comme indiqué sur le schéma ci-contre.
6. Allumer l'éclairage à l'aide de l'interrupteur.



#### FONCTIONNEMENT ET ENTRETIEN

1. Les lampes doivent être nettoyées régulièrement, tous les quinze jours, à l'aide d'un chiffon propre et humide contenant un détartrant doux tel que le vinaigre.

#### ÉLIMINATION DES DÉCHETS D'ÉQUIPEMENTS ÉLECTRIQUES ET ÉLECTRONIQUES

(applicable à l'Union européenne et aux autres pays européens disposant de systèmes de collecte sélective)  
Ce symbole apposé sur le produit ou son emballage indique que le produit ne doit pas être traité comme un déchet ménager en raison de la présence de substances, de mélanges et de composants dangereux dans l'équipement. Il incombe à l'utilisateur d'amener l'équipement à un point de collecte approprié en vue d'un traitement adéquat. En assurant un stockage approprié, vous pouvez contribuer à prévenir les effets négatifs sur l'environnement et la santé humaine. Le recyclage contribue à la conservation des ressources naturelles et les équipements usagés constituent un matériau précieux à partir duquel nous pouvons récupérer des matières premières telles que le cuivre, l'étain, le verre, le fer et d'autres. Afin



d'obtenir de plus amples informations sur le recyclage, veuillez contacter votre administration locale, l'entreprise de traitement des déchets de votre ville ou le point de vente du produit.

#### GARANTIE

L'entreprise garantit le bon fonctionnement de l'appareil pendant une période de 24 mois à compter de la date de vente. Les défauts révélés pendant cette période seront éliminés gratuitement dans un délai de 14 jours à compter de la date de livraison de l'appareil avec une carte de garantie. Une preuve d'achat (reçu, facture), dans l'emballage d'origine du fabricant. En cas de dommages causés par une utilisation non conforme aux instructions, l'appareil perd sa garantie. La garantie ne couvre pas les dommages mécaniques de l'équipement et les défauts causés par des dommages, les dommages et les défauts résultant d'une utilisation, d'un stockage et d'un entretien inappropriés ou non conformes, les réparations non autorisées, les altérations ou les modifications de la construction. Le vendeur n'est pas tenu de fournir à l'acheteur aucun appareil de remplacement pour la durée de réparation. Le fabricant se réserve le droit d'apporter des modifications liées à l'évolution technique. Le fabricant n'est pas responsable des défauts résultant du non-respect des recommandations de cette notice.

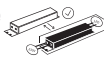
#### IMPORTANT

Le pictogramme informatif sur l'emballage indique que le luminaire LED Intenso est équipé d'une alimentation LED amovible.

- Ce produit contient une source lumineuse de classe d'efficacité énergétique <F> - Blanc.

- Ce produit contient une source lumineuse de classe d'efficacité énergétique <G> - Couleur.

Ce produit équipé en raison de ses caractéristiques n'est pas couvert par les dispositions du Règlement 2019/2015/2019/2020.



## HU HASZNÁLATI ÚTMUTATÓ

Az LED Intenso sorozatú világítást akváriumvilágításra tervezték.

### A BIZTONSÁGOS HASZNÁLAT ÉS A GARANCIA FELTÉTELEI

1. FONTOS! Használat előtt figyelmesen olvassa el. Őrizze meg későbbi használatra.
2. A készüléket a használati útmutatóban található utasításoknak megfelelően kizárólag zárt helyiségekben és kizárólag rendeltetésszerűen használja.
3. A világítást 3 és 8 mm közötti vastagságú üvegből készült tartályokon való használatra tervezték. Az akvárium üveg vastagságától függően a fogantyú különböző mélységben megy be.
4. Ugyelni kell arra, hogy a lámpatartók minimális távolsága a vízfelülettel ne legyen kevesebb, mint 15 mm.
5. Ezt a berendezést használhatják 8 évnél idősebb gyermekek, csökkent fizikai és szellemi képességekkel rendelkező emberek, valamint azok, akiknek nincs tapasztalata

és ismerete a készülékről, ha biztosítva van a felügyeletük vagy ki vannak oktatva a berendezés biztonságos használatára, olyan módon, hogy megértsék a vele kapcsolatos kockázatokat. Gyerekek nem játszhatnak a berendezéssel. A berendezést felügyelet nélkül ne tartsák karban gyerekek.

6. A hozzáférhető kábelek, elektromos vezetékek, zsinórok, szalagok stb. fajtogatás veszélyét jelentik a kisgyermek számára. Az ilyen jellegű hozzáférhető tárgyaknak mindig a gyermekek számára elérhetetlen helyen kell lenniük.
7. A lámpákat csak a megfelelő feszültségű hálózatról szabad táplálni - a készülék címkéjén feltüntetett feszültségek megfelelően.
8. A lámpatest sérült külső flexibilis kábelét vagy vezetékét nem szabad kicserélni; ha a vezeték sérült, a lámpatestet meg kell semmisíteni.
9. Az akváriumban lévő összes berendezést válassza le a hálózati hálózatról, mielőtt bármilyen szerelési vagy karbantartási munkát

végez a készüléken, és mielőtt kezét tenne az akvárium vizébe.

10. A lámpatestben használt fényforrást csak a gyártó vagy annak szervizképviseelője cserélheti ki.

11. Bármilyen kétség esetén kérjük, lépjen kapcsolatba az értékesítési hellyel, ahol a terméket vásárolták.

#### VILÁGÍTÁS FELSZERELÉS

1. A világítást ki kell venni a csomagolásból.
2. A lámpát úgy kell az akváriumhoz rögzíteni, hogy a készülék tartóját az akvárium egyik oldalfalára vagy hátsó üvegére csúsztatja.
3. Vigye a lámpatartót a lehető legmesszebbre a lámpa széléhez, ahonnan a tápkábel kivetetésre kerül.
4. A lámpa felszerelése után ellenőrizze, hogy a kábel és a dugó száraz-e.
5. Csatlakoztassa a dugót a hálózati áramellátáshoz a mellékelt ábra szerint.
6. Kapcsolja be a világítást a kapcsolóval.



#### ÜZEMELTETÉS ÉS KARBANTARTÁS

1. A lámpákat rendszeresen, kéthetente egyszer tiszta, nedves ruhával és enyhé mésztelenítőszerezrel, például ecettel kell áttörölni.

#### ELHASZNÁLOTT ELEKTROMOS ÉS ELEKTRONIKAI KÉSZÜLÉKEK ÁLTALMÁLTATÁSA

(az Európai Unióra és más szelektív gyűjtőrendszerekkel rendelkező európai országokra vonatkozó)  
Ez a terméken vagy csomagolásán található szimbólum azt jelzi, hogy a terméket nem szabad háztartási hulladékként kezelni, mivel a berendezésben veszélyes anyagok, keverékek és összetevők vannak jelen. A felhasználó felelőssége, hogy a berendezést megfelelő gyűjtőhelyre vigye megfelelő kezelési céljából. A megfelelő tárolás segít megelőzni a környezetre és az emberre gyakorolt káros hatásokat. Az újrahasznosítás segít megőrizni a természeti erőforrásokat, a használt berendezések pedig értékes anyagot jelentenek, amelyből olyan nyersanyagokat nyerhetünk vissza, mint a réz, az ón, az üveg, a vas és mások. Az újrafeldolgozással



## SK POUŽIVATEĽSKÁ PRÍRUČKA

Osvetlenie série LED Intenso je určené na osvetlenie akvária.

### PODMIENKY BEZPEČNÉHO POUŽÍVANIA A ZÁRUKA

1. **DÔLEŽITÉ!** Pred použitím pozorne prečítajte. Ušchovajte pre budúce použitie.
2. Spotrebič používajte v súlade s pokynmi uvedenými v návode na obsluhu len v interiéri a len na určený účel.
3. Osvetlenie je určené na použitie na nádržiach vyrobených zo skla s hrúbkou od 3 do 8 mm. V závislosti od hrúbky akváriového skla sa rukoväť zasúva do rôznych hĺbok.
4. Treba dbať na to, aby minimálna vzdialenosť držiakov svietidiel od vodnej hladiny nebola menšia ako 15 mm.
5. Toto zariadenie môžu používať deti vo veku od 8 rokov, ako aj osoby s obmedzenými fyzickými, rozumovými schopnosťami, ako aj osoby, ktoré nemajú príslušné znalosti

a skúsenosti, ak budú pod neustálym dohľadom, alebo ak boli predtým náležite poučené ohľadom spôsobu používania zariadenia bezpečným spôsobom, a chápu riziká, ktoré súvisia s používaním tohto zariadenia. Deti sa so zariadením nesmú hrať. Deti bez dozoru dospelých osoby nesmú zariadenie čistiť, ani vykonávať jeho údržbu.

6. Prístupné káble, elektrické drôty, šnúry, pásky atď. predstavujú pre malé deti nebezpečenstvo usmrtenia. Prístupné predmety tohto druhu by mali byť vždy mimo dosahu deti.
7. Svetlá sa môžu napájať len zo siete so správnym menovitým napätím - ako je uvedené na štítku spotrebiča.
8. Poškodený vonkajší ohybný kábel alebo šnúra tohto svietidla sa nesmie vymeniť; ak je šnúra poškodená, svietidlo sa musí zničiť.
9. Pred akoukoľvek inštaláciou alebo údržbou zariadenia a pred vloženie ruky do vody v akváriu odpojte všetky zariadenia v akváriu od elektrickej siete.

10. Svetelný zdroj použijte v tomto svietidle môže vymeniť len výrobca alebo jeho servisný zástupca.

11. V prípade, ak máte akékoľvek otázky či pochybnosti, obráťte sa na predajné miesto, v ktorom ste daný výrobok kúpili.

#### INŠTALÁCIA OSVETLENIA

1. Osvetlenie sa musí vybrať z obalu.
2. Svetlo by sa malo pripnúť k akváriu nasunutím držiaka zariadenia na jednu z bočných stien alebo na zadné sklo nádrže.
3. Posuňte držiak svietidla čo najviac k okraju svietidla, z ktorého je vvedený napájací kábel.
4. Po montáži svetla skontrolujte, či sú kábel a zástrčka suché.
5. Pripojte zástrčku k elektrickej sieti, ako je znázornené na nasledujúcej schéme.
6. Zapnite osvetlenie pomocou vypínača.



#### PREVÁDZKA ÚDRŽBA

1. Svetlá by sa mali pravidelne raz za dva týždne utierať čistou a vlhkou handričkou s jemným odvápnovacím prostriedkom, napríklad s octom.

#### LIKVIDÁCIA POUŽITÝCH ELEKTRICKÝCH A ELEKTRONICKÝCH ZARIADENÍ

(vzťahuje sa na členské štáty Európskej únie a ostatné európske štáty s osobitnými systémami zberu odpadov)  
Tento symbol na výrobku alebo jeho obale uvádza, že s výrobkom by sa nemalo zaobchádzať ako s domovým odpadom z dôvodu prítomnosti nebezpečných látok, zmesi a zložiek v zariadení. Používateľ je zodpovedný za to, aby zariadenie odniesol na vhodné zberné miesto na riadne spracovanie. Zaručením náležitého skladovania pomáhate predchádzať negatívnym dôsledkom pre životné prostredie a ľudské zdravie. Recyklácia pomáha chrániť prírodné zdroje a použité zariadenia sú cenným materiálom, z ktorého môžeme získať suroviny, ako je meď, zin, sklo, železo a iné. Keď chcete získať podrobnejšie informácie o recyklácii, obráťte sa na miestnu samosprávu, subjekt, ktorý sa v danom mieste zaoberá vývozom odpadov, alebo na predajné miesto.



#### ZÁRUKA

Spoločnosť zaručuje správne fungovanie zariadenia počas 24 mesiacov od dátumu predaja. Chyby zistené počas tejto lehoty budú bezplatne odstránené v priebehu 14 dní od dňa doručenia výrobkov zariadenia v originálnom balení spolu so záručným listom, dokladom o kúpe (pokladničný doklad, faktúra). V prípade poškodenia spôsobeného používaním, ktoré nie je v súlade s návodom, stráca zariadenie záruku. Záruka sa nevzťahuje na mechanické poškodenie zariadenia a chyby spôsobené takýmto poškodením, poškodenie a chyby vyplývajúce z nesprávneho alebo nedodržiavaného používania, skladovania a údržby, neoprávnených opráv, zmien alebo úprav konštrukcie. Predajca nie je povinný počas opravy poskytnúť kúpcom náhradné zariadenie. Výrobca si vyhradzuje právo na zavedenie zmien súvisiacich s technickým pokrokom. Výrobca nezodpovedá za chyby, ktoré vznikli v dôsledku nedodržiavania pokynov uvedených v tomto návode.

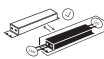
#### DÔLEŽITÉ

Informačný pictogram na obale ukazuje: svietidlo LED Intenso je vybavené odnímateľným LED zdrojom.

- Tento výrobok obsahuje zdroj svetla s triedou energetickej účinnosti <F> - Biela.

- Tento výrobok obsahuje zdroj svetla s triedou energetickej účinnosti <G> - Farba.

Na tento výrobok vybavený vzhľadom na jeho vlastnosti sa nevzťahuje ustanovenie nariadenia 2019/2015/2019/2020.



## НÁВОД К ПОУЖИТÍ

Оsvětlení řady LED Intenso je určeno pro osvětlení akvária.

## PODMÍNKY BEZPEČNÉHO POUŽÍVÁNÍ A ZÁRUKA

1. DŮLEŽITÉ! Tento návod si před použitím pozorně přečtěte. Ušchovejte ho pro budoucí použití.
2. Spotřebič používejte v souladu s pokyny uvedenými v návodu k obsluze pouze v interiéru a pouze k určenému účelu.
3. Osvětlení je určeno pro použití na nádržích ze skla o tloušťce 3 až 8 mm. V závislosti na tloušťce akvarijního skla se rukojeť zasouvá do různé hloubky.
4. Je třeba dbát na to, aby minimální vzdálenost držáků svítilen od vodní hladiny nebyla menší než 15 mm.
5. Toto zařízení mohou používat děti starší 8 let a osoby se sníženými fyzickými, smyslovými či mentálními schopnostmi či s

- nedostatečnými zkušenostmi či znalostmi pouze pod dohledem nebo po poučení o jeho bezpečném používání, a pokud si jsou vědomy příslušných rizik. Děti si se zařízením nesmí hrát. Děti bez dozoru nesmí provádět čištění a údržbu tohoto zařízení.
6. Přístupné kabely, elektrické dráty, šňůry, stuhy atd. představují pro malé děti nebezpečí uškrcení. Přístupné předměty tohoto druhu by měly být vždy mimo dosah dětí.
  7. Světla mohou být napájena pouze ze sítě se správným jmenovitým napětím - jak je uvedeno na štítku spotřebiče.
  8. Poškozený vnější ohebný kabel nebo šňůra tohoto svítidla se nesmí vyměnit; pokud je šňůra poškozená, musí být svítidlo zničeno.
  9. Před jakoukoli instalací nebo údržbou přístroje a před vložením ruky do vody v akváriu odpojte všechna zařízení od elektrické sítě.
  10. Světelný zdroj použitý v tomto svítidle smí vyměnit pouze výrobce nebo jeho

servisní zástupce.

## 11. V případě pochybností se obraťte na prodejní místo, kde jste výrobek zakoupili.

### INSTALACE OSVĚTLENÍ

1. Osvětlení musí být vyjmuté z obalu.
2. Světlo by mělo být připraveno k akváriu nasunutím držáku zařízení na jednu z bočních stěn nebo na zadní sklo nádrže.
3. Posuňte držák svítilny co nejdále k okrajům svítilny, ze kterého je veden napájecí kabel.
4. Po montáži světla zkontrolujte, zda jsou kabel a zástrčka suché.
5. Připojte zástrčku k elektrické síti podle obrázku na protější straně.
6. Zapněte osvětlení pomocí vypínače.



### PROVOZ A ÚDRŽBA

1. Světla by se měla pravidelně jednou za čtrnáct dní otírat čistým a vlhkým hadříkem s jemným odpaňovacím prostředkem, například octem.

### LIVKAVIDEA POUŽITÉHO ELEKTRICKÉHO A ELEKTRONICKÉHO ZAŘÍZENÍ

(Plati v Evropské unii a dalších evropských zemích se systémy tříděného sběru)

Tento symbol na výrobku nebo jeho obalu uvádí, že s výrobkem by nemělo být nakládáno jako s domovním odpadem z důvodu přítomnosti nebezpečných látek, směsí a složek v zařízení. Uživatel je povinen odnést zařízení na vhodné sběrné místo k řádnému zpracování. Správnou likvidaci pomůžete zabránit negativním důsledkům pro životní prostředí a lidské zdraví. Recyklace pomáhá šetřit přírodní zdroje a použít zařízení je cenným materiálem, z něhož lze získat suroviny, jako je měď, cín, sklo, železo a další. Detailní informace o recyklaci získáte na místním obecním úřadě, a společností zajišťující likvidaci odpadu ve Vašem městě nebo na prodejním místě Vašich výrobků.



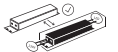
### ZÁRUKA

Společnost poskytuje záruku na správnou činnost zařízení po dobu 24 měsíců od data prodeje. Závadly zjištěné v této lhůtě budou bezplatně opraveny do 14 dnů od data doručení zakoupeného zařízení výrobcem

spolu se záručním listem, dokladem o koupi (účtenka, faktura) a v originálním balení. V případě poškození způsobeného použitím, které není v souladu s návodem, ztrácí zařízení záruku. Záruka se nevztahuje na mechanické poškození zařízení a na závady způsobené tímto poškozením, na poškození a závady vzniklé v důsledku nesprávného nebo neodpovídajícího používání, skladování a údržby, neoprávněných oprav, změn nebo úprav konstrukce. Prodávající není povinen poskytnout kupujícímu na dobu opravy náhradní zařízení. Výrobce si vyhrazuje právo na změny související s technickým pokrokem. Výrobce nenese odpovědnost za žádné závady vzniklé v důsledku nedodržení pokynů uvedených v této příručce.

### DŮLEŽITÉ

Informační pictogram na obalu ukazuje: Svítidlo LED Intenso je vybaveno odnímatelným zdrojem LED.



\* Tento výrobek obsahuje světelný zdroj s třídou energetické účinnosti <F> - Bílá.

\* Tento výrobek obsahuje světelný zdroj s třídou energetické účinnosti <G> - Barva.

Na tento výrobek vabavený vzhledem k jeho vlastnostem se nevztahuji ustanovení nařízení 2019/2015/6/2019/2020.

## ІНСТРУКЦІЯ З ЕКСПЛУАТАЦІЇ

Світільники серії LED Intenso призначені для освітлення акваріумів.

## УМОВИ БЕЗПЕЧНОГО ВИКОРИСТАННЯ ТА ГАРАНТІЇ

1. ВАЖЛИВО! Уважно прочитайте перед застосуванням. Збережіть для подальшого використання.
2. Використовуйте прилад відповідно до інструкцій, наведених у посібнику з експлуатації, тільки в приміщенні і тільки за призначенням.
3. Освітлення призначене для використання на резервуарах зі скла товщиною від 3 до 8 мм. Залежно від товщини акваріумного скла, ручка заходить на різну глибину.
4. Слід подбати про те, щоб мінімальна відстань тримачів ламп від поверхні води була не менше 15 мм.
5. Цей пристрій може використовуватися дітьми старше 8 років та особами з обмеженими фізичними, психічними

можливостями, а також людьми з відсутністю досвіду і знання приладу, якщо буде забезпечений нагляд або інструктаж, який стосується використання обладнання безпечним способом, таким чином, щоб пов'язані з цим ризики були зрозумілі. Не дозволяйте дітям гратися за приладом. Дітям без нагляду заборонено чистити та здійснювати технічне обслуговування пристрою.

6. Доступні кабелі, електричні дроти, шнури, стрічки тощо становлять небезпеку удуснення для маленьких дітей. Доступні предмети такого роду завжди повинні бути поза зоною досяжності дітей.
7. Світільники можна підключати лише до мережі з відповідним номіналом напруги, як зазначено на етикетці приладу.
8. Пошкоджений зовнішній гнучкий кабель або шнур цього світільника не підлягає заміні; якщо пошкоджено шнур, світільник необхідно знищити.
9. Відключіть все обладнання в акваріумі від електромережі, перш ніж виконувати будь-які роботи з монтажу або технічного

обслуговування пристрою, а також перед тим, як опустити руку у воду акваріума.

10. Заміна джерела світла, що використовується в цьому світільнику, повинна здійснюватися тільки виробником або його сервісним представником.
11. У разі виникнення будь-яких сумнівів, будь ласка, зверніться до торгової точки, де ви придбали продукт.

### ВСТАНОВЛЕННЯ ОСВІТЛЕННЯ

1. Освітлення необхідно вийняти з упаковки.
2. Світільник слід закріпити в акваріумі, насунувши конусоїдний пристрій на одну з бочних стінок або задню скляку акваріума.
3. Перемістіть тримач лампи якомога далі до краю лампи, з якого виходить кабель живлення.
4. Після встановлення світільника переконайтеся, що кабель і вилака сухі.
5. Підключіть вилаку до електромережі, як показано на схемі навпроти.
6. Увімкніть освітлення за допомогою вимикача.



### ЕКСПЛУАТАЦІЯ ТА ТЕХНІЧНЕ ОБСЛУГОВУВАННЯ

1. Регулярно, раз на два тижні, слід протирати лампи чистою вологою ганчіркою з м'яким засобом для видалення накипу, наприклад, оцтом.

### УТИЛІЗАЦІЯ ВИПРАЦЬОВАНОГО ЕЛЕКТРИЧНОГО ТА ЕЛЕКТРОННОГО ОБЛАДНАННЯ

(стосується країн Європейського Союзу та інших європейських країн з розділними системами збору)

Цей символ на виробі або його упаковці вказує на те, що виріб не слід утилізувати разом з побутовими відходами через наявність в обладнанні небезпечних речовин, сумішей і компонентів. Користувач несе відповідальність за передачу обладнання до відповідного пункту збору для належної переробки. Забезпечивши належний спосіб утилізації, ви можете запобігти негативним наслідкам, що загрожують навко-



## ІНСТРУКЦІЯ ЗА УПОТРЕБА

Осветлението от серията LED Intenso е предназначено за осветяване на аквариуми.

## УСЛОВИЯ ЗА БЕЗОПАСНО ИЗПОЛЗВАНЕ И ГАРАНЦИЯ

1. ВАЖНО! Прочетете внимателно преди употреба. Запазете за бъдещи справки.
2. Уредът трябва да се използва в съответствие с указанията, съдържащи се в инструкцията за употреба, само в затворени помещения и само по предназначение.
3. Осветлението е предназначено за използване в резервоари, изработени от стъкло с дебелина между 3 и 8 mm. В зависимост от дебелината на стъклото на аквариума дръжката влиза на различна дълбочина.
4. Трябва да се внимава да се гарантира, че минималното разстояние на дръжачите на лампите от водната повърхност е не по-малко от 15 mm.
5. Този уред може да бъде използван от деца над 8-годишна възраст и от лица с намалени физически и умстве-

ни възможности и лица без опит и познания, ако те са под надзор или са инструктирани относно използването на уреда по безопасен начин така, че да разбират свързаните с това опасности. Децата не бива да си играят с уреда. Не се разрешава почистване и извършване на дейности по поддръжка на уреда от деца без надзор.

6. Достъпните кабелі, електрически жици, шнурове, ленти и др. представляват опасност от задушаване за малки деца. Достъпните предмети от този вид трябва винаги да са на достъпно за деца място.
7. Осветителните тела могат да се захванат само от електрическа мрежа с правилно номинално напрежение - както е посочено на етикета на уреда.
8. Повреденият външен гъвкав кабел или шнур на това осветително тяло не трябва да се заменя; ако шнурът е повреден, осветителното тяло трябва да се унищожи.
9. Изключете цялото оборудване в аквариума от електрическата мрежа, преди да извършвате каквито и да било дейности по монтажа или поддръжката на уреда и преди да поставите ръка във водата на

аквариума.

10. Източникът на светлина, използван в това осветително тяло, трябва да бъде подменя само от производителя или негов сервизен представител.

11. В случай на каквито и да било съмнения, моля, свържете се с търговския пункт, откъдето сте закупили продукта.

### МОНТАЖ НА ОСВЕТЛЕНИЕ

1. Осветителното тяло трябва да се извади от опаковката.
2. Светлината трябва да се закрепи към аквариума, като се плъзне скобата на устройството към една от страничните стени или към задното стъкло на аквариума.
3. Преместете дръжача на лампата колкото е възможно по-близо до ръба на лампата, от който е изведен захранващият кабел.
4. След като монтирате лампата, проверете дали кабелът и щепселът са сухи.
5. Свържете щепсела към електрическата мрежа, както е показано на схемата отстрани.
6. Включете осветлението с помощта на ключа.



### УПОТРЕБА И ПОДДРЪЖКА

1. Осветителните тела трябва да се избърсват редовно веднъж на две седмици с чиста и влажна кърпа с лек декарциращ препарат, например оцет.

### ИЗВЪРЯНЕ НА ИЗПОЛЗВАНО ЕЛЕКТРИЧЕСКО И ЕЛЕКТРОННО ОБЛАДНАНЕ

(отнася се за Европейския съюз и други европейски страни със системи за разделно събиране)

Този символ върху продукта или неговата опаковка указва, че продуктът не трябва да се третира като домашни отпадък поради наличието на опасни вещества, смеси и компоненти в оборудването. Отговорност на потребителя е да отнесе оборудването до подходящ пункт за събиране на отпадъци за подходящо третиране. Чрез осигуряване на правилно съхранение ще помогнете да се предотвратят негативните ефекти, застрашаващи околната среда и човешкото здраве. Рециклирането спомога за опазването на природните ресурси, а използването на оборудване е ценен материал, от който може да извлечем суrowини като мед, калай, стъкло, желязо и други. За повече информация

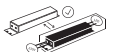
относно рециклирането, моля, свържете се с местните власти, фирмата за събиране на отпадъци във Вашия град или мястото на продажба на продукта.

### ГАРАНЦИЯ

Фирмата гарантира правилната работа на оборудването за 24 месеца от датата на продажба. Дефектите, установени през този период, ще бъдат отстранени безплатно в рамките на 14 дни от датата на доставка на оборудването заедно с гаранционна карта, документа за покупка (касова бележка, фактура) в оригиналната опаковка на производителя. В случай на повреда, причинена от употреба, която не е в съответствие с инструкциите, устройството губи своята гаранция. Гаранцията не покрива механични повреди на оборудването и дефекти, причинени от таква повреда, повреди и дефекти, произтичащи от неправилна или несъответстваща на изискванията употреба, съхранение и поддръжка, неразрешени ремонти, промени или модификации на конструкцията. Продавачът не е длъжен да предоставя на купувача резервно оборудване за времето на ремонта. Производителят си запазва правото да въвежда промени, свързани с техническия прогрес. Производителят не носи отговорност за дефекти, произтичащи от неспазване на препоръките на тази инструкция.

### ВАЖНО

Информационната пиктограма върху опаковката показва: осветителното тяло LED Intenso е оборудвано с подвижно LED захранване.



\* Този продукт съдържа светлинни източници с клас на енергийна ефективност <F> - Бял.

\* Този продукт съдържа светлинни източници с клас на енергийна ефективност <G> - Цвят.

Този продукт, оборудван поради своите характеристики, не попада в обхвата на разпоредбите на Регламент 2019/2015/6/2019/2020.